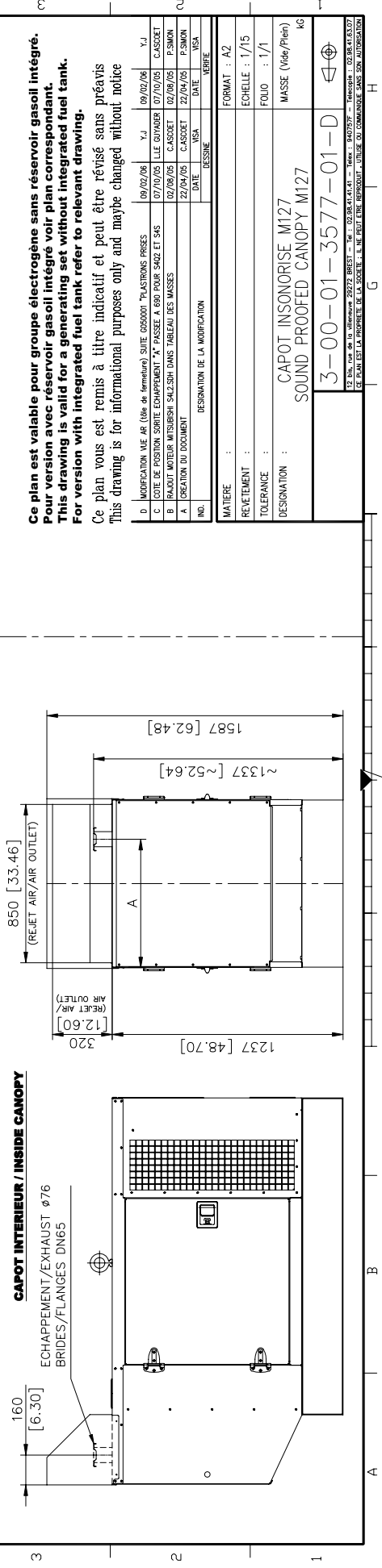


MOTEUR / ENGINE	MASSE / WEIGHT (kg / lbs)		CENTRE DE GRAVITE / CENTER OF GRAVITY	
	A vide / Dry	Odm / Wet	A (mm)	Gz (mm)
S4Q2	790/1742	810/1786	690	1152
ECO28.1L	810/1786	830/1830	690	1171
S4Q2	890/1983	900/1985	690	1140
S4S	940/2073	960/2117	690	1179
S4S	970/2139	990/2183	690	1131
3029DF	1020/2249	1050/2315	690	1167
ECO32.3S	1040/2293	1070/2359	690	1164
3029TF	1090/2404	1110/2448	690	1182
ECO32.3S	530/1169	540/1191	690	1154
S4L2.SDH				



Ce plan est valable pour groupe électrogène sans réservoir gasoil intégré.
Pour version avec réservoir gasoil intégré voir plan correspondant.
This drawing is valid for a generating set without integrated fuel tank.
For version with integrated fuel tank refer to relevant drawing.

Ce plan vous est remis à titre indicatif et peut être révisé sans préavis
This drawing is for informational purposes only and maybe changed without notice

DESIGNATION DE LA MODIFICATION		DATE	DESSINE	VERIFIE
D	MODIFICATION A.E. AB (10e de fermeture) SUITE GOSKOD "TRANSBONS PRES"	08/02/06	Y.J	09/02/06
C	COTE DE POSITION SORTIE ECHAPPEMENT "X" PASSEE A 690 POUR S4Q2 ET S4S	07/10/05	L.LE GENVER	07/10/05
B	RAJOUT MOTEUR MITSUBISHI S402/S4S DANS TABLEAU DES MASSES	02/08/05	C. CASSET	02/08/05
A	CREATION DU DOCUMENT	22/04/05	C. CASSET	22/04/05
IND.				

MATIERE :	FORMAT : A2
REVETEMENT :	ECHELLE : 1/15
TOLERANCE :	FOLIO : 1/1
DESIGNATION :	MASSE (Vide/Plen) kg
	SOUND PROOFED CANOPY M127
	3-00-01-3577-01-D

12, 28e, rue de la République 28272 BREST - Tél. : 02 98 47 41 41 - Téléc. : 04 97 57 11 11 - Fax : 02 98 47 41 41 - E-mail : brest@leclercq.com